

## プレ幼稚園クラス **こぐまぐみ**

こぐまぐみは、当園に2年保育で入園を希望される、3歳児のお子様を対象にしたクラスです。

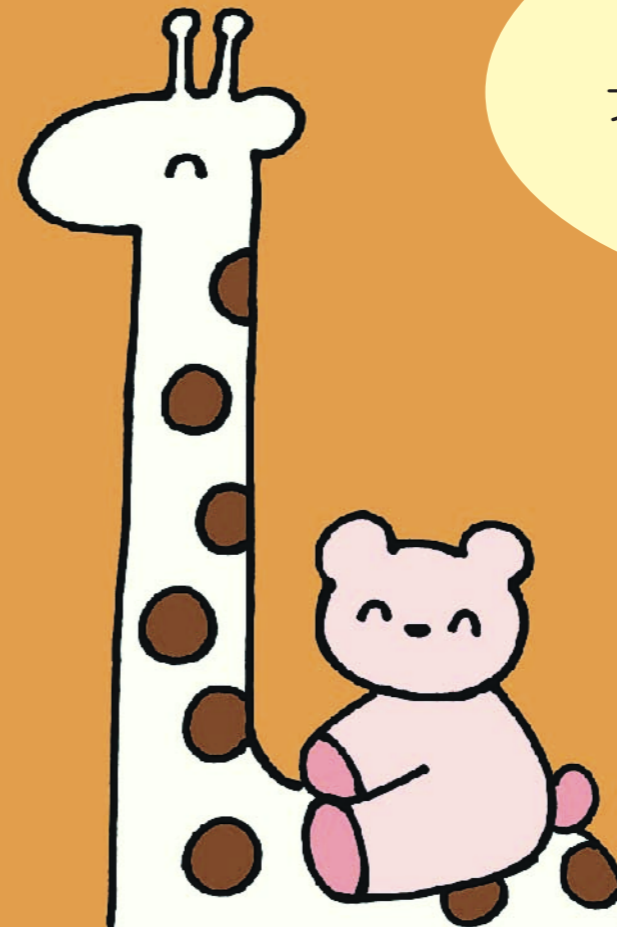
第2園舎の専用保育室で、谷戸幼稚園教諭が「こぐまぐみ」担当として、ご家庭ではあまり経験することの出来ない遊びや活動を楽しみながら、集団の生活に慣れスムーズに園生活に移行していけるよう、3歳児クラスの内容に準じて保育を行います。

期間は5月中旬より3月までで、週2回、子どもたちの成長に合わせてカリキュラムを編成していきます。開設当初は慣れ保育として1時間半程度の短時間とし、徐々に延長していき、2学期以降は、昼食持参の長時間保育や幼稚園との交流保育なども予定しています。また、幼稚園の行事の一部参加や、こぐまぐみ独自の行事など、家庭保育を主体にしながら、お友だちのかかわりやあそびを通して、幼稚園生活を体験できるクラスです。



2年保育をご希望されるご家庭へ……

2年保育クラス **きりんぐみ**  
プレ幼稚園クラス **こぐまぐみ**  
のご案内



## ● ● ● 2年保育と3年保育、どっちがいいの？ ● ● ●

ここ数年は、園児の7割ほどが3年保育になりました。3年保育が増加している理由は、\*子どもの発達が良くなり、家庭での遊びではあきたらない場合が増えた。\*近所にのんびりと遊べる環境がない。\*少子化により、地域や親戚だけでは同世代の友達との関わりがもてない。といったことではないかと思われます。

幼稚園といたしましても3年保育を希望するご家庭の増加にあわせて3歳児保育の充実を図って参りました。しかしながら、幼稚園では2年保育と3年保育を明確に区別して入園から卒園までのカリキュラムを組んでいるわけではありません。それぞれの時期に、その年齢の発達に相応しい経験を用意していくことが幼稚園の教育です。ですから、子ども達の将来にとっては幼稚園の期間が2年か3年かということは、ほとんど影響ありません。

3歳児としての1年間をお母様と一緒にご家庭で過ごすか、幼稚園で過ごすか、そのどちらがその子にとってふさわしいかという選択です。

本園では、そうしたお子様の成長によるお母様の判断を尊重して、2年保育のお子さんも充実した幼稚園生活を送れるよう努めております。



## 2年保育クラス きりんぐみ

きりんぐみは、4歳児から初めて幼稚園の集団生活に踏み出す、2年保育のお子様のためのクラスです。集団へと向かう意識が本格的に伸びる始める4歳児の時期。きりんぐみでは、それまでの様々な生活経験を考慮し、ゆったりと1人一人に応じた園生活をスタートさせながら、徐々に進級児とも交わり、進級クラスと同様のカリキュラムを編成していきます。

「3年保育の子についていけるか心配」のお声もよくうかがいますが、入園したての頃は、お母様から離れるのも初めて、幼稚園の生活もお約束もわからないのですから、1年早く自立を促され、幼稚園のお約束を覚えている3年保育の子どもたちと同じように行動できないのは当たり前です。当園ではそうした「慣れ」「理解」が出来るまでは、独自の指導・保育をいたします。体力・能力に差があるわけではありませんから、慣れるのに時間のかかるお子さんでも、だいたい1学期の終わりまでには同じような園生活を楽しむことが出来るようになります。

